

Tribú Mūtō

DES VACANCES SCOLAIRES SANS CHARGE MENTALE !

1H30
DE PARIS



**OFFRE
LAST MINUTE**
DU 12 AU 18 FÉVRIER
-20%
PACK : STAGE NATURE 'ENFANTS'
+ PENSION COMPLÈTE FAMILLE

PACK 2
PERSONNES
2100€ TTC

PACK 3
PERSONNES
2300€ TTC

PACK 4
PERSONNES
2500€ TTC

PACK 5
PERSONNES
2700€ TTC

Écrivez-nous directement
à tribumuto@gmail.com

Ce que nous proposons...

Nous prenons en charge l'organisation de votre séjour, du lieu au stage pour les enfants en passant par les repas et même des soins ou activités pour vous si vous le souhaitez.



- **Des stages pour les 4–11 ans** encadrés par des éducatrices sensibilisées à la pédagogie Montessori et à la pédagogie par la nature.

- **Des lieux** qui mêlent espaces partagés et privés, entourés de verdure, dans un cadre propice au travail comme à la détente.

- **Une cuisine locale**, des repas imaginés et préparés par des chefs tout au long du séjour.

- **Des rencontres** avec des gens qui partagent la même envie au même moment.

Où ? la Tuilerie de Talouan



La Tuilerie de Talouan, 89500 Villeneuve-sur-Yonne

De paris :
1 heure 30 min de voiture ou de train

Domaine éco-responsable :

AU CŒUR DE LA NATURE, EN LISIÈRE DE FORÊT D'OTHE, EN ZONE NATURELLE PRÉSERVÉE.

40 hectares de bois, mares et prairies, hébergeant une faune et une flore diversifiées.

LE CONFORT 4* AU NATUREL POUR 27 HÔTES

10 chambres de 1 à 4 lits dotées chacune de leur salle de bain et toilettes privatives

Deux vastes cuisines, deux salons avec feu de bois, des espaces pour se réunir, jouer ou travailler, une suite hammam et des soins énergétiques.

DES ACTIVITÉS À LA CARTE POUR SE RÉGÉNÉRER (Yoga, Soins en médecine chinoise, Dégustation de vin, Balades en forêt, Atelier découverte des plantes sauvages, Relaxation Musicale au coin du feu).



Le quotidien des enfants



« IL N'Y A PAS DE MAUVAIS TEMPS, IL N'Y A QUE DES MAUVAIS ÉQUIPEMENTS ! »



Nos stages 'nature'

Les enfants sont encadrés de 9h00 à 17h00, du lundi au vendredi. Sauf exception pour un pique-nique, le déjeuner est un moment convivial partagés avec les parents. Une liste d'équipement est fournie en amont du stage pour s'assurer que les enfants soient tous au chaud. Les animatrices ont leur besace remplie d'outils pour faire découvrir leur environnement aux enfants : outils d'exploration, jeux pédagogiques...



Nos animatrices :

Toutes nos animatrices sont formées et supervisées par Anne-Jeanne Etienbled, éducatrice montessori, formatrice AMI, éducatrice nature et fondatrice de 'Pouce'. Elles sont toutes sensibilisées à la pédagogie Montessori et formées à la pédagogie par la nature. Certaines sont également anthropologues, formées à la permaculture, à la thérapie par le mouvement, animatrices d'ateliers philosophiques pour enfants... Une pluralité de parcours et de personnalités, toutes mues par un professionnalisme et une curiosité de l'autre qui offrent aux enfants un encadrement riche et bienveillant. Il y a 2 animatrices présentes pour chaque stage.



Une journée type

Voici un exemple de déroulé de la journée, sachant que cela peut évoluer en fonction de la dynamique du jour, des envies des enfants, et de ce qu'ils trouvent sur leur chemin !

Le matin :

- Cercle de paroles : un premier échange pour prendre contact avec la Nature à travers nos 5 sens !
- Matinées au vert : observer, sentir, toucher, écouter le Vivant, en fonction des rencontres que feront les petits aventuriers sur leur chemin !
- Jeux guidés ou libres sur différentes thématiques, inspirées des animaux, du végétal... et selon les saisons !

L'après-midi :

- Ateliers créatifs 100% Nature en intérieur ou extérieur : lectures nature, yoga, sons de la Nature, bricolage...
- Dernier cercle de parole et d'échanges du soir.

Toutes les collations sont BIO et fournies par nos soins.

Le quotidien des parents



Des espaces pour télétravailler ou bouquiner

Tous nos lieux sont équipés en wifi et un espace commun est mis à disposition pour tous ceux qui souhaitent travailler. Nous essayons de faire aménager la plupart des chambres avec des bureaux pour que chacun puisse aussi s'isoler selon ses besoins. Certains lieux proposent aussi des bibliothèques, ou pièces annexes...Enfin la détente peut aussi faire pleinement partie de votre séjour, c'est vous qui voyez !



La vie en communauté

Vivre ensemble, et préserver son intimité. C'est tout un équilibre qui est permis par les lieux que nous vous proposons, choisis pour leurs volumes permettant à la fois une vie agréable en communauté, et en même temps de réels espaces individualisés. Certains moments plus exceptionnels ou autres activités sont aussi proposées pour permettre de se rencontrer et de profiter d'un temps de partage.

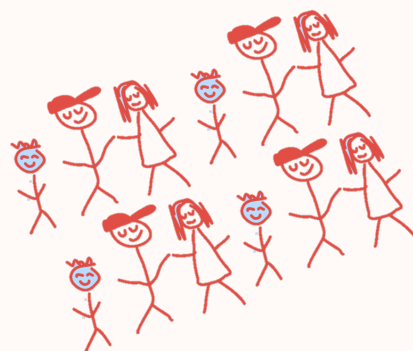


La cuisine :

Le déjeuner et le dîner sont gérés par un ou une cheffe qui réside sur place avec vous, ou livrés par un traiteur local chaque jour. Pour tout le reste, les courses sont faites avant votre arrivée et le frigo rempli de produits locaux, bio, et de première nécessité. Il ne vous reste plus qu'à mettre la table et débarrasser.. Pour plus de fluidité, on vous aide à définir un programme de roulement en amont.

La cuisine est aussi un espace où chacun, y compris les enfants, est libre de s'exprimer ☺

Les temps en famille



Une famille agrandie

Parce qu'il faut un village pour élever un enfant... Chez Tribú Mūtō, on partage le temps d'un séjour 'un quotidien' sans charge mentale. Animatrices, chefs et cheffes sont les bienvenus à table ou autour du feu. Que les familles se connaissent ou non, tout le monde accueille les rencontres avec ouverture et respect des différences de chacun.



Comme à la maison mais en mieux

Comme si vous étiez à la maison, mais ensemble et avec du temps. Vous répartissez votre programme en petits ou grand groupe, et partagez vos fins de journée autour d'une balade ou de jeux avec vos enfants...

Nous vous assistons en amont pour réserver des activités si vous le souhaitez. Différentes options sont possibles en fonction du lieu dans lequel vous séjournez.



La table, un moment pour se retrouver et se rencontrer

Les déjeuners sont partagés en grande tablée. Les dîners sont souvent en deux services pour permettre aux plus petits de se coucher tôt.

Certains soirs, nous vous proposerons une veillée chocolat chaud au coin du feu avec les enfants... D'autres soirs, seront dédiés à des dîners plus particuliers entre adultes. Libre à chacun d'apporter aussi sa pierre à l'édifice en allumant un feu, lisant un conte ou encore en organisant un footing.



tribú mūtō

Des séjours en familles au pluriel pour vivre
et grandir ensemble !



Écrivez-nous directement
à tribumuto@gmail.com